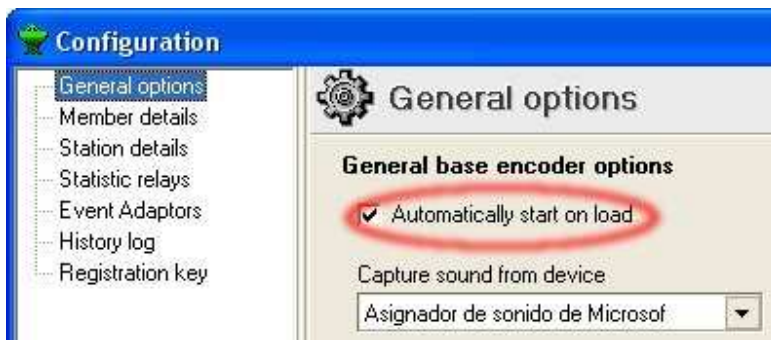


## Instalación Simplecast para Shoutcast

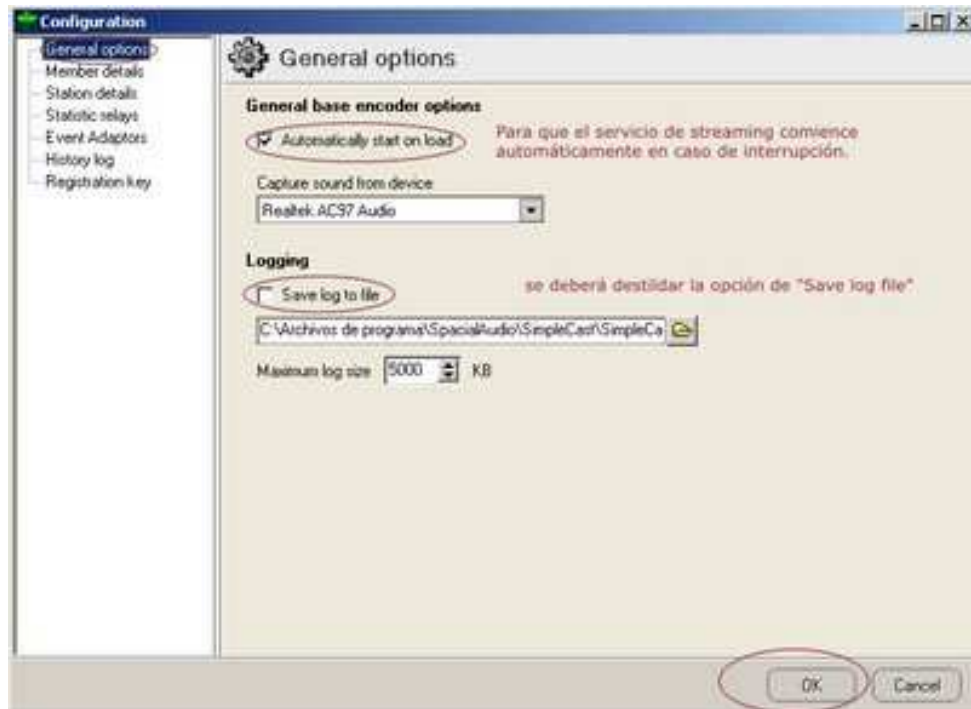
Bajar e instalar el programa de <http://www.spacialaudio.com/?page=simplecast>



En la pantalla principal del programa, ir al panel de configuración (click en botón *Config* abajo a la izquierda) y cambiar las siguientes secciones:



- General options:
  - Marcar *Automatically start on load*.
  - En *Capture sound from device* se puede especificar la placa de donde tomará el sonido. Probar cambiar si no funciona a la primera.



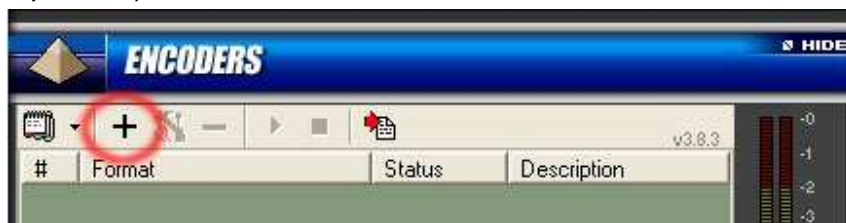
Click en el botón *Encoders* en la ventana principal.



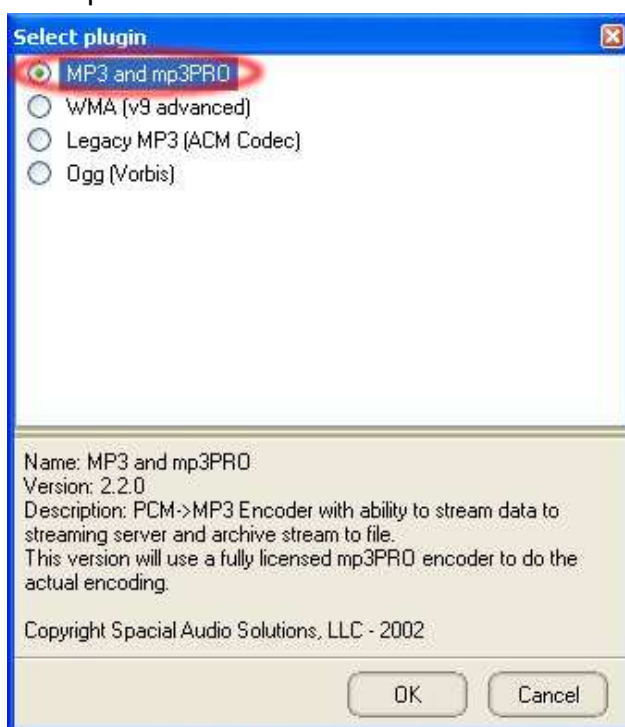
- Click en el signo *+* en la barra de herramientas de la ventana *Encoders*.



- En el cuadro *Select plugin* seleccionar la primera opción (*MP3 and mp3PRO*).

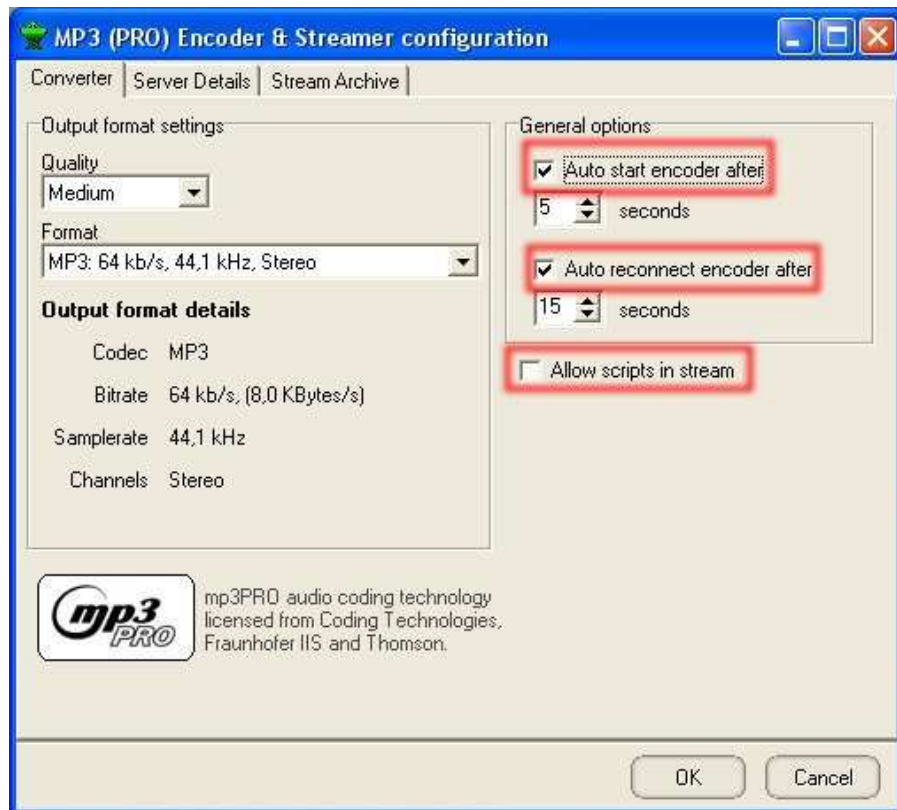


- En el nuevo cuadro configurar:
  - En la pestaña *Converter*:



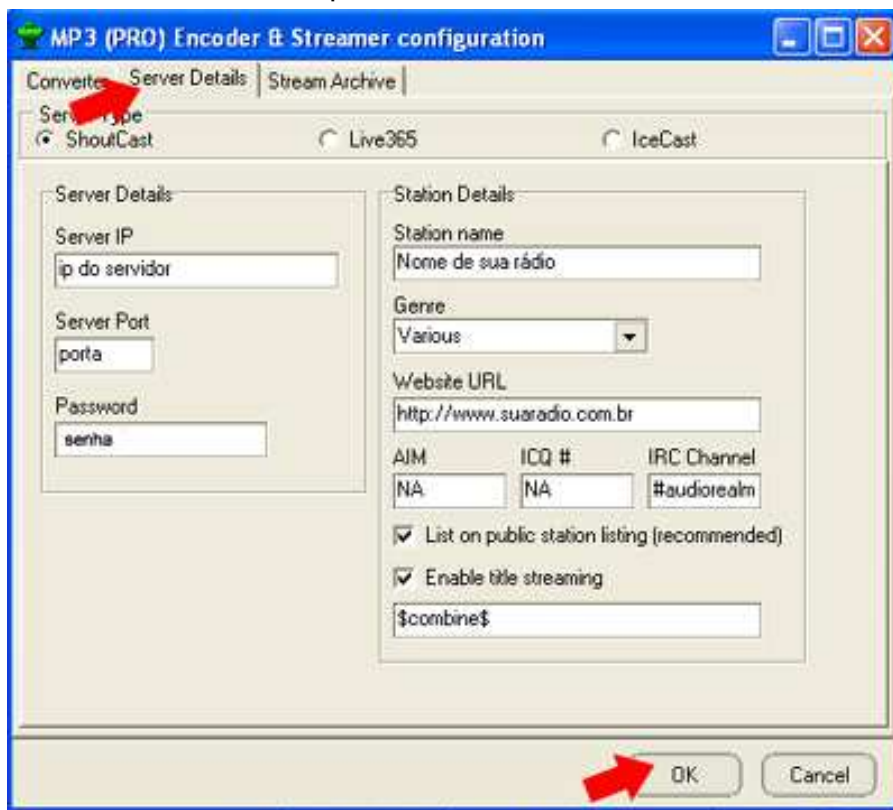
- *Quality* (calidad): Medium.
- *Format* (formato): A elección.
- En *General options*: seleccionar *Auto start encoder after* y *Auto reconnect encoder after*.
- *Allow scripts in stream*: No seleccionar.

- En la pestaña *Server details*:



- *Server type*: Shoutcast.
- Server IP: 67.205.111.10
- Server Port: {El que se le asigne}
- Password: El password del usuario.
- (Opcional) En *Station details*:
  - *Station name*: El nombre de la emisora, ej. *Mi primer radio*
  - *Station description*: Una descripción, slogan de la emisora, etc.
  - *Genre*: El género musical.
  - *Website URL*: la dirección del sitio web de la emisora.

Click en el botón *Start* para comenzar a funcionar.

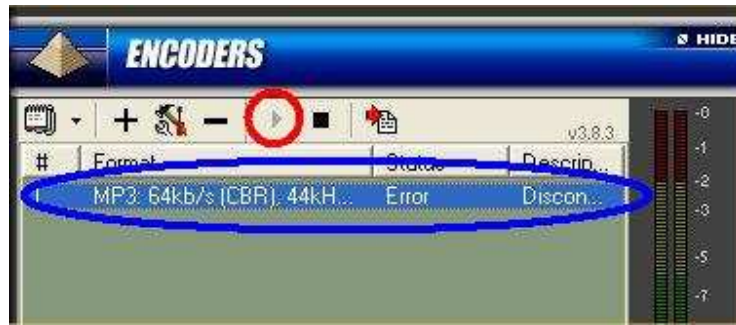


En esta pantalla introduciremos los datos facilitados en el correo que hemos recibido (AZUL), {Server IP: 67.205.111.10} los correspondientes a nuestra emisora (VERDE) y sobre todo dejar las casillas marcadas en rojo como están en el dibujo. Finalmente, OK.

Y en la ventana de ENCODERS nos habrá aparecido una línea con nuestra configuración, si esperamos 5 segundos, nuestra emisión se pondrá en marcha automáticamente, si no es así, hacemos clic encima de la línea marcada en azul y hacemos click en PLAY (marcado en rojo).

En la imagen pone Error, pero si todo esta bien nos tiene que aparecer Conecting... Encoding.

Hacemos clic en HIDE volvemos a la pantalla principal del SIMPLECAST, y hacemos clic en START



Los indicadores de volumen tienen que encenderse si hay señal seleccionada y funcionando, ATENCION: Si la señal la elegimos de una fuente externa tendremos que ir a la barra de herramientas y hacer doble click en el pequeño altavoz que aparece



Se nos abrirá el control de volumen de Windows, allí seleccionaremos: OPCIONES y después PROPIEDADES.

En PROPIEDADES seleccionamos Grabación.





A- Si la fuente de sonido es externa, (un sintonizador de radio, un CD, un mezclador etc...) seleccionamos Entrada de línea (AZUL)

B- Si la fuente de sonido es de nuestro propio PC, seleccionamos "Lo que se oye" o también puede llamarse "StereoMix" (VERDE)

C- Si la fuente de sonido es un Micrófono seleccionamos (ROJO)

Una vez seleccionada la entrada miramos los niveles del simplecast y nos aseguramos de tener un volumen adecuado (los picos de volumen que enciendan esporádicamente el rojo del VU o medidor de volumen) esto lo ajustaremos con el nivel de volumen (NEGRO)

Una vez acabado esto, cerramos los paneles de volumen. Y ya está todo listo para emitir.